

# Bæredygtige initiativer

*i den Byggepolitiske Strategi*



**Signe Kongebro**

Partner og Leder af Bæredygtighedsafdelingen

12.03.2015

# agenda

introduktion

frivillig bæredygtighedsklasse

byggematerialer

genanvendelse af bygningsmasse, der er en del af kulturarven

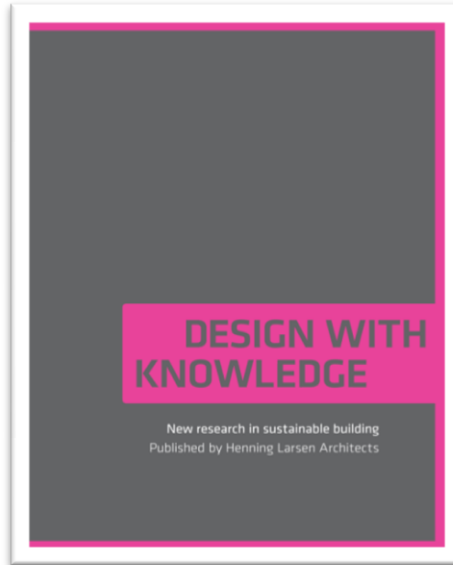
# Bæredygtighedsafdelingen

- / 17 ingeniører, phd'er og arkitekter
- / forskning og udvikling
- / viden integreres i det tidlige design
- / bæredygtigt design

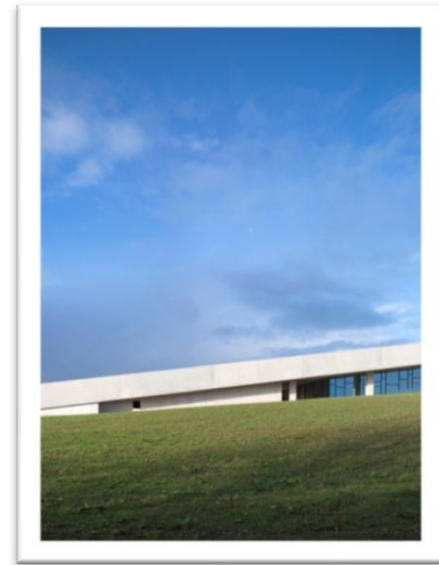
Forskning & Research



Designmetode & Proces



Projekter



BREEAM®

DGNB

Passivhus.dk



# **Initiativ # 30**

## **Frivillig bæredygtighedsklasse**

En **bæredygtig  
certificering** er ikke  
nødvendigvis lig med et  
**bæredygtigt resultat**

## 1. En bæredygtighedsklasse forpligter!

Bæredygtighedsklasser skal være et kvalitetssikrende design- og dialogværktøj - fra program til design, udførelse og drift



# Dialogværktøj

Østensjøveien 27, Norge

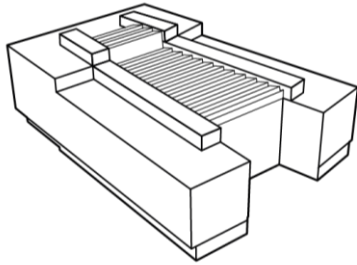
HENNING **LARSEN** ARCHITECTS



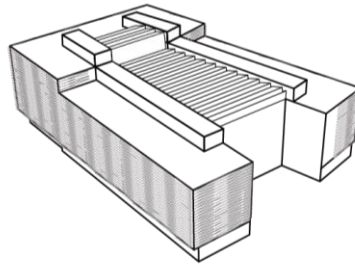
## Dialogværktøj

Østensjøveien 27, Norge

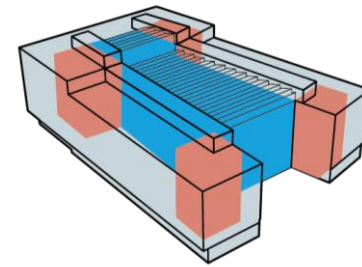
HENNING **LARSEN** ARCHITECTS



**Dagslys**



**Facade design**



**Zonering**

**Dialogværktøj**

Østensjøveien 27, Norge

HENNING **LARSEN** ARCHITECTS

Resultat  
**Passive House,  
FutureBuilt & BREEAM**



## 2. Frivillig bæredygtighedsklasse må ikke være lig med lavere niveau

Bæredygtighedsklasser skal være et drivende designparameter

# Drivende designparameter

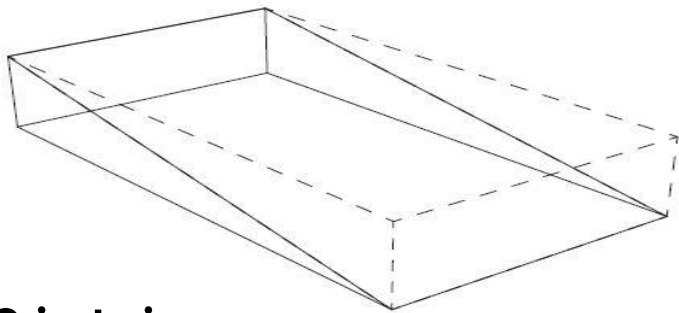
Moesgaard Museum, Danmark

HENNING LARSEN ARCHITECTS

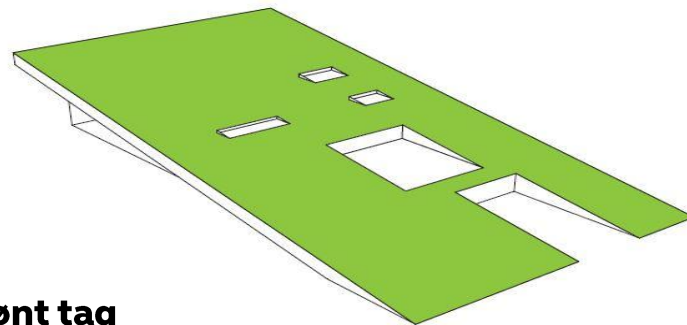


## Drivende designparameter

Moesgaard Museum, Danmark



**Orientering**



**Grønt tag**

**Drivende designparameter**

Moesgaard Museum, Danmark

HENNING LARSEN ARCHITECTS

Resultat  
**Energiklasse 2015**



### **3. Frivillig bæredygtighedsklasse skal give mere kvalitet**

Bæredygtighedsklasser vil gøre levetider til et designparameter, hvormed fokus på drift og kvalitet øges



**Mere kvalitet**

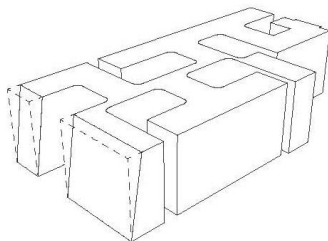
Siemens HQ, Tyskland

HENNING **LARSEN** ARCHITECTS

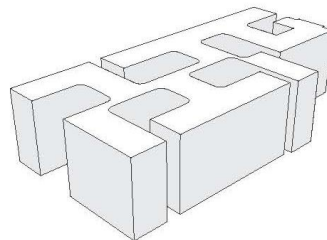


## Mere kvalitet

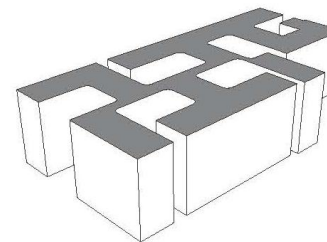
Siemens HQ, Tyskland



**Dagslys**



**Materialer**



**Solceller**

**Mere kvalitet**

Spiemens HQ, Tyskland

HENNING LARSEN ARCHITECTS

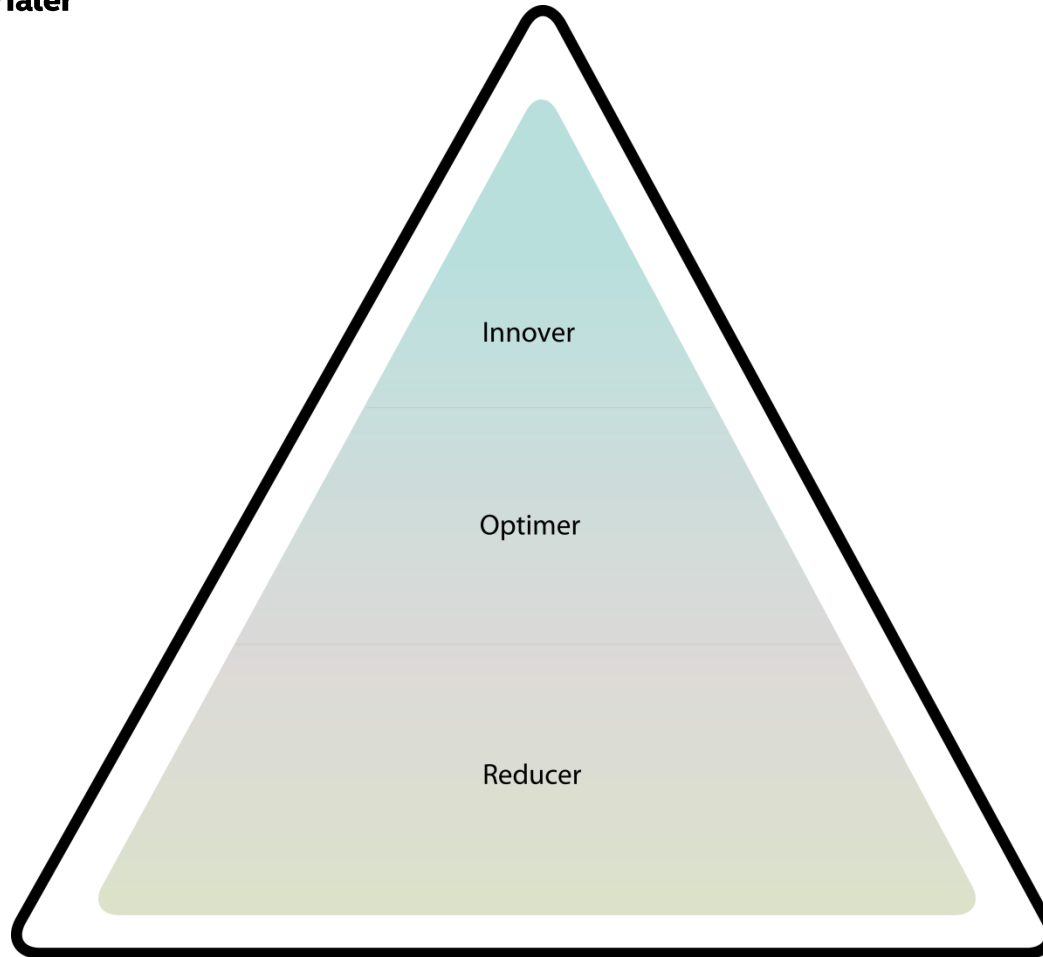
Resultat

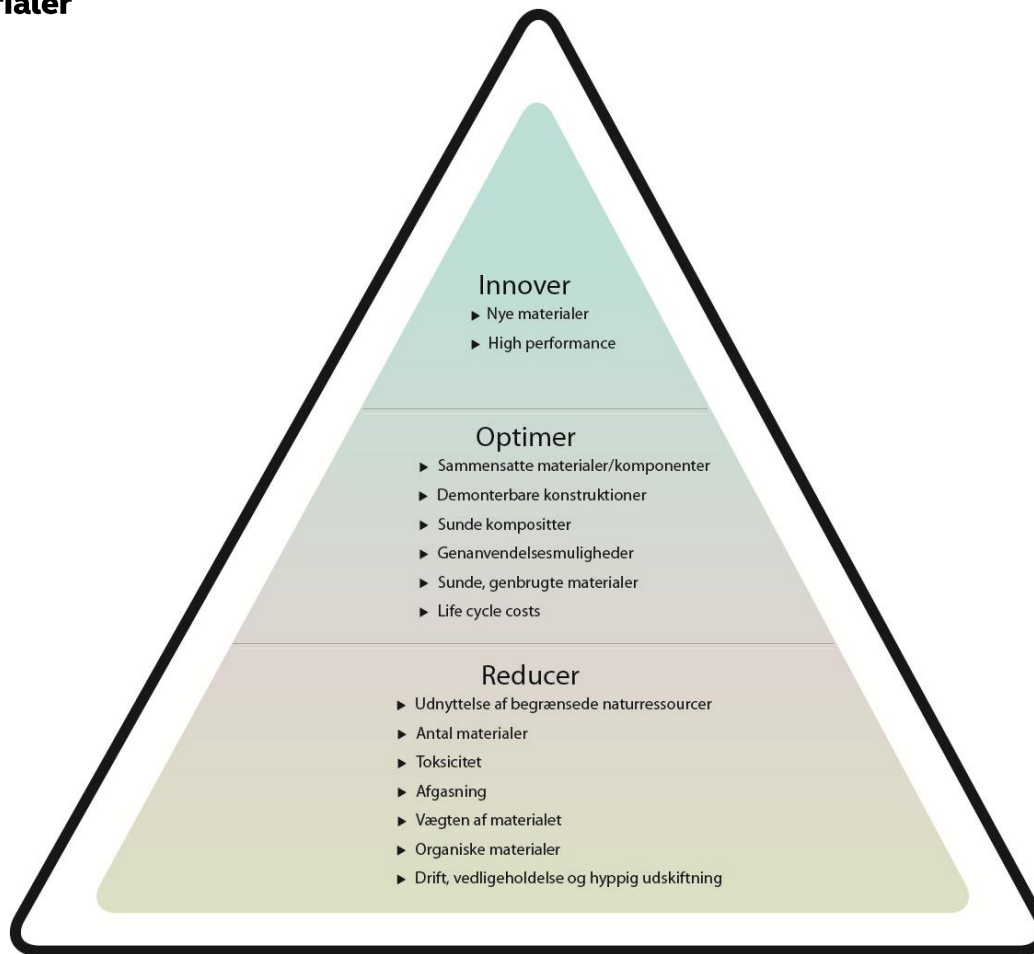
**Pre-kvalificeret til DGNB Guld**

# **Initiativ # 31-33**

## **Byggematerialer**

## # 31-33 Byggematerialer





## Reduktionstankegangen

- ➔ Ressourcer
- ➔ Mængde
- ➔ Komplexitet
- ➔ Toksicitet

**Reduktion kræver mere viden!**

## Materialereduktion

SDU Kolding Campus, Danmark

HENNING **LARSEN** ARCHITECTS





# Materialereduktion

SDU Kolding Campus, Danmark

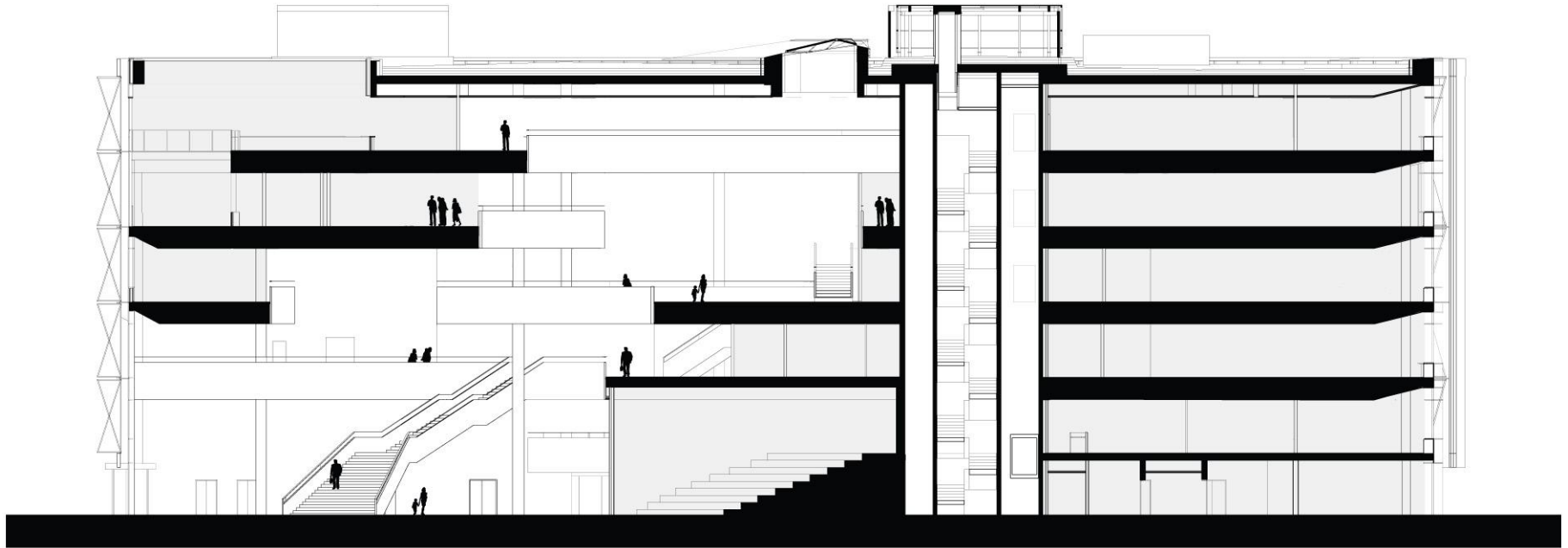
HENNING **LARSEN** ARCHITECTS



# Materialereduktion

SDU Kolding Campus, Danmark

HENNING **LARSEN** ARCHITECTS



Section  
1:100

**Materialereduktion**

SDU Kolding Campus, Danmark

HENNING **LARSEN** ARCHITECTS



# **Initiativ # 34**

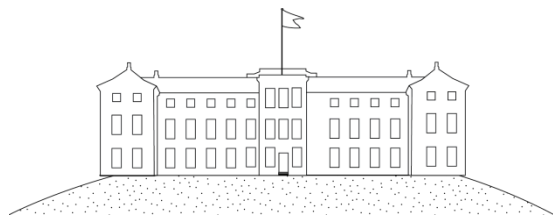
**Genanvendelse af bygningsmasse,  
der er en del af kulturarven**

**Bæredygtighed** handler ikke alene om, hvorvidt en bygning er klimavenlig og har en lav energibelastning, men også om, i hvilken grad den er og forbliver **attraktiv og værdifuld for brugerne** – i dag og i fremtiden.

## Genanvendelse af bygningsmasse med kulturarv

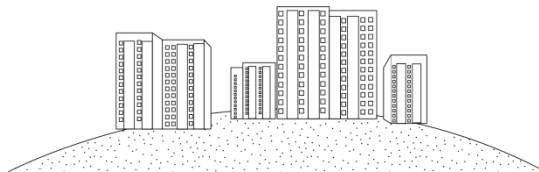
Bellahøj, Danmark

HENNING LARSEN ARCHITECTS



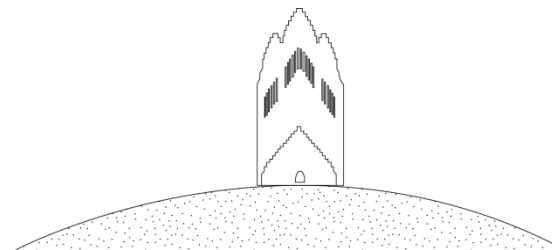
Valby bakke

*Frederiksberg slot*



Bellahøj

*Bellahøj-folket*



Bispebjerg

*Grundtvigskirken*

## Genanvendelse af bygningsmasse med kulturarv

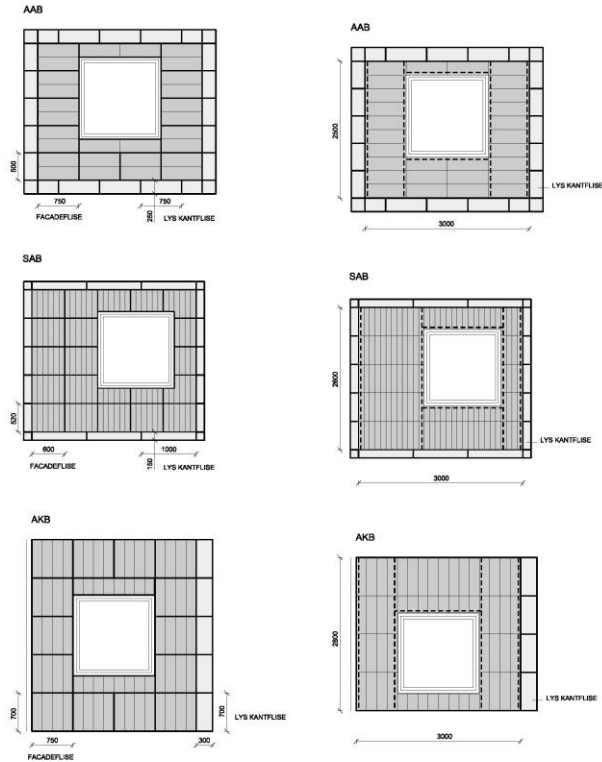
Bellahøj, Danmark

HENNING **LARSEN** ARCHITECTS



# Genanvendelse af bygningsmasse med kulturarv

Bellahøj, Danmark



## Succeskriterier for vores facadeløsning:

”De nye facader skal holdes inden for **bygningens nuværende ydre rammer.**”

”Bygningens karaktergivende grå betonfacader skal **genskabes, i en ny tidssvarende konstruktion**”

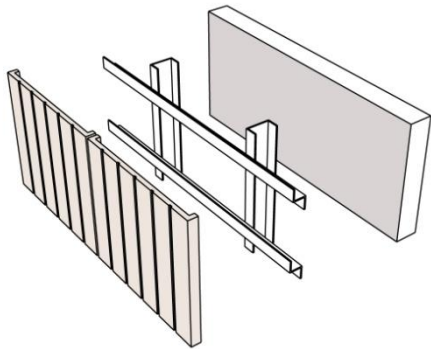
”Dimensioner, formater, tyngde og variation i farve og materialitet skal **bevares**”



## Genanvendelse af bygningsmasse med kulturarv

Bellahøj, Danmark

Flisen er skabt som en hybrid, der kombinerer egenskaber fra traditionel og fiberarmeret beton.



Bæredygtighedsklassen er  
med til at øge  
**innovationsevnen**, fordi den  
kræver **dybere og bredere**  
**viden**, når vi løser opgaver

## Mere information på

[www.henninglarsen.com](http://www.henninglarsen.com)

[facebook.com/HenningLarsenArchitects](https://facebook.com/HenningLarsenArchitects)

## Kontakt

Signe Kongebro

Partner og Leder af Bæredygtighedsafdelingen

[sik@henninglarsen.com](mailto:sik@henninglarsen.com)

